

# 緑の相談所たより

◆ 尼崎市都市緑化植物園 緑の相談所  
◆ 中央公園パークセンター

4,5月号 No.349

2014年4月1日発行

せいめい  
清明(4月5日)

こくう  
穀雨(4月20日)

清明 清浄明潔を略したもので、すべてのものが清らかで生き生きとした気がみなぎってくるころのこと。鳥は歌い、花は咲き競い、命の輝く季節です。  
穀雨とは、穀物を潤す春の雨が降る頃という意味。田畑の準備が整ったころにあたるので、農家にとっては恵みの雨となります。

りっか  
立夏(5月5日)

しょうまん  
小満(5月21日)

立夏とは、次第に夏めてくるころのこと。春分と夏至の中間に位置し、この日から立秋の前日までが夏季とされます。新緑で風も爽やかな過ごしやすい季節です。小満とは、万物が成長して天地に満ちはじめる頃という意味。

## 古典と植物 vol.7

恋しけば 形見にせむとわがやどに 植えし藤波 いま咲きにけり 【山部 赤人】

<ほととぎすが恋しくなったら、よすがにして偲ぼうと、わたしの家の庭先に植えておいた藤の花が、いま波を打って咲いたところですよ。>

というような歌意です。

女性への恋の歌ではなく、藤の花にほととぎすを偲んでいるようですね。

フジ(藤)は、マメ科の蔓性落葉小高木。日本原産の植物です。庭木だけでなく、盆栽や鉢花としても利用されてきました。花色は、名前のもとになった美しい藤色の他に、白や桃色等もあります。

ノダフジとヤマフジがあり、ノダフジは右巻き、ヤマフジは左巻きです。

フジは、近松公園(尼崎市久々知1-4)等で見ることができます。近松公園のフジは、藤棚になっていて2ヶ所で見られます。1ヶ所は公園南側の池のほとりで、あやめ園の近くに、もう1ヶ所は、公園西側で、下にはベンチがあります。ベンチに座って、枝垂れる藤色の花房を見上げるのも素敵ですね。(開花は4月下旬~5月上旬頃)





今回ご紹介させていただくのは、尼崎市都市緑化植物園(上坂部西公園)で活動しているボランティアグループ「グリーンヘルパー」のみなさんです。

「尼崎市都市緑化植物園グリーンヘルパー」は、平成17年9月に設立されたボランティアグループです。現在は、会員13名。

尼崎市都市緑化植物園(上坂部西公園)を中心に、「彩り花壇」と名付けた花壇の植栽や管理、園内樹木の樹名板製作と設置、当協会の緑化普及イベントの手伝い等、様々な活動を行っています。小学校3年生を対象とした「環境体験学習」では、数百人の生徒達を相手に、楽しくわかりやすく、学べるようにさまざまな工夫を凝らして対応しています。まさに大活躍の緑の助っ人「グリーンヘルパー」です。これらの緑の活動が高く評価され、平成22年には、全国「みどりの愛護」のつどいにおいて、兵庫県都市緑化功労者知事表彰を受賞されました。



△グリーンヘルパーのみなさんが一年かけて観察して作成した「上坂部西公園で見られる椿・桜展」の準備の様子

また、毎月第4土曜日の11時から、公園の見頃の植物をその月ごとにテーマを決めて案内する「上坂部西公園ガイド」を行っています。時間は、40分～1時間程度。公園をいつも丁寧に観察しているボランティアさんだからこそ、興味深い内容のガイドです。申込は不要、費用も無料です。時間前に緑の相談所前へお集まりください。

\*「尼崎市都市緑化植物園グリーンヘルパー」では、随時会員を募集しています。主な活動日は、第2、第4土曜日の9:00～16:00です。活動日以外にも、灌水などを交代で行っています。興味がある方、また、入会ご希望の方は、尼崎市都市緑化植物園緑の相談所(担当:田上)までお問い合わせ下さい。(☎06-6426-4022)

## 鳥撮



キビタキ

夏鳥として渡来するキビタキ。変化に富む美しい声で囀り、喉から腹にかけての鮮やかな美しい黄色には、ハッと目を奪われます。実はこの美しいキビタキ、上坂部西公園や近松公園にも毎年訪れます。時期は、4月下旬～5月上旬頃。いつ来ても逢える鳥ではありませんので、出逢えた時には、心躍ります。上坂部西公園では、4月26日(土)8:30～10:30「野鳥観察会」が開催されます。見ることができるといいですね。また、この時期には、瑠璃色の背をしたオオルリもやってきます。ちなみに、キビタキもオオルリもメスは地味なオリーブ色をしています。鳥の世界で着飾るのは雄のようですね。

黄鶯(きびたき)が  
去ってしばらく  
黄が漂ふ  
【加藤 楸邨】

## 虫撮



クマバチ

ズングリとした体で、なんだか愛嬌のある姿のクマバチ。4月頃から大きなブ〜ンという音をたてて飛びまわります。花に集まり、枯れ枝などに穴をあけて巣をつくります。大きな体に小さな翅で「航空力学的に飛べるはずのない形なのに飛んでいる」=「不可能を可能にする象徴」とされ、シンボルマークとして利用されることも多いようですね。上坂部西公園でもサルビアなどの花の蜜をせっせと集めている姿をよく見かけます。大きな蜂ですが、獺猛な種類ではありません。

熊蜂の  
ふし穴のぞく  
日和哉  
【正岡子規】

## ◆害虫と対策◆vol.5

### アザミウマ類(スリップス)

種類によって寄生する植物の種類、部位が異なりますが、幼虫も成虫も葉や花弁に口ばしを刺しこんで汁液を吸うために、新芽、新葉の変形、葉や花弁のカスリ状の色抜けが起こります。草花ではキク、カーネーション、ガーベラ、バラなどに多く発生します。幼虫は長さ1mm、黄色、成虫は長さ1.5mmで暗褐色の細長いムシです。メス成虫はノコギリ状の産卵管で植物組織内に1頭当たり30粒の卵を産みます。卵は5～10日で孵化し、幼虫は約9日で成熟すると土中でさなぎになり、約4日で成虫になります。成虫の寿命は約1ヶ月で、発生世代は春から秋までに5～6世代です。葉や花弁にカスリ状の被害を認めたら葉裏や花芯を調べ、ムシを確認し、オルトラン水和剤1000倍液、スミチオン乳剤1000倍液を散布します。周辺の雑草に寄生していることが多いので、草を抜くと発生が少なくなります。

写真提供：住友化学園芸株式会社

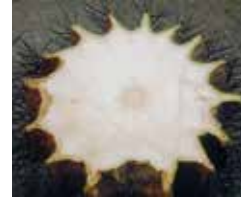


サボテン\*多肉植物

## クイズ

Vol.5

この写真は、球形のサボテンを横に切った時の断面です。球形といってもまんまるではなく、星形のようになっています。この「ひだ」ようになった部分を「稜(りょう)」といいます。この稜の役割として正しくないものは次の内どれでしょう?



- ①温度調節のため
- ②外敵から身を守るため
- ③水分保持のため

(答えは、最終頁の一番下を見てください。)

📍 この植物は、尼崎市都市緑化植物園温室で見ることができます。

## 花と緑の伝言板

### 2014 春の花と緑のフェスティバル

開催日時：平成26年4月29日(火・祝) 9:00～16:00

開催場所：上坂部西公園(尼崎市都市緑化植物園)

☞ 尼崎市東塚口町2-2-1

JR塚口駅から南へ徒歩約5分

※駐車場はありませんので、公共交通機関、自転車、徒歩等でお越し下さい。

※雨天時は、一部催しが中止となります。

♪花苗配布・・・9:00～9:45まで。先着300名様に配布します。

無くなり次第終了となりますので予めご了承下さい。

♪パーク堆肥配布・・・ステージ午前の部終了～13:00まで。

無くなり次第終了となりますので予めご了承下さい。

※いずれも「緑の募金」にご協力いただいた後のお渡しになります。

♪フェスティバル式典、表彰式、吹奏楽演奏、かわいい園児の音楽隊による歌や踊りなどのステージ・・・10:00～(午前の部)

♪花と緑と野菜の市

♪ツリークライミング

♪草木あそびなどの各種あそび

♪各種緑化団体&環境団体ブース

♪飲食物販売 などなど



ゆるキャラも  
やってくるよ!

### 花のまちあまがさきチューリップ運動

今春チューリップの花を觀賞できる主なスポットは下記のとおりです。

これらの花壇は「花のまちあまがさきチューリップ運動」の取り組みのひとつとして、昨年の秋～冬に皆様の協力によって植えられ、この春には尼崎市内全体で16万3千球が開花します。また、昨年に引き続き「東日本大震災被災地応援プログラム」では、尼崎市がカウンターパートとして支援を続けている宮城県気仙沼市で1万5千球が開花します。

#### \*主なチューリップ花壇\*

- ・中央公園(阪神尼崎駅北) 21,000球
- ・アルカイク広場 1,600球
- ・JR尼崎駅北緑道 10,000球
- ・西武庫公園 3,000球
- ・阪急武庫之荘駅北広場 1,300球
- ・阪急武庫之荘駅南広場 1,200球
- ・小中島街園 1,000球



▲JR尼崎駅北緑道



▲宮城県気仙沼市(花のみち45)



### 「中央公園チューリップ花壇」開放のお知らせ

期間：4月1日(火)～4月20日(日)



期間中、チューリップ花壇の中に入ってご覧いただくことができます。

チューリップを背景に写真撮影などしてみませんか?

※開花時期は4月上旬からの予定ですが、気温等により期間を変更する場合があります。

### (公財) 尼崎緑化公園協会の「賛助会員」募集のお知らせ

皆様から頂いた会費により、駅のプランターに花を植えたり、花のボランティアを育成したり…有効に活用させていただいています。

\*年会費 3,000円/1口(1年更新)

\*特典 協会オリジナルカレンダーや鉢花の配布。「緑の相談所だより」(隔月発行)の送付。花の種子や球根類、資材の斡旋等。

### 「尼崎市花いっぱい会」会員募集のお知らせ

\*年会費 1,000円/1人(1年更新)

\*3人以上のグループでお申し込みください

自宅付近での花づくり活動を中心に、花づくり講習会や講演会、季節の花を觀賞する施設見学会等、身近な花と緑いっぱいの環境づくりを目指しています。

【お問い合わせ】中央公園パークセンター ☎06-6411-8714



展示会 開催時間 10:00~16:00

展示会名	日時	開催場所
あじさい七変化展(あじさいの品種展示)	4月25日(金)~5月11日(日)	温室
2014あまがさきフラワーガーデニングコンテスト入賞花壇写真展	4月29日(火)~5月11日(日)	緑の相談所
チューリップ絵画展(園児たちが描いたチューリップの絵画を展示)	5月17日(土)~5月31日(土)	緑の相談所



▲野鳥観察会の様子

講習会

講習内容	日時	講師	備考
菊づくり② 大菊等挿し芽の仕方	4月12日(土)13:30~15:30	(一社)全日本菊花連盟常務理事 保田三千男	(申込不要)
皇月盆栽 消毒、その他	4月13日(日)13:30~15:30	尼崎皇月協会 榎田豊	(申込不要)
小品盆栽 雑木・松柏の植え替え他	4月19日(土)13:30~15:30	尼崎小品盆栽山草会 会員	(申込不要)
洋ラン シンビジウムを植えよう(株付)	4月20日(日)13:30~15:30	尼崎洋ラン会 会員	★申込必要 定員:15名 費用:1,000円
野鳥観察会 園内で見られる4月の鳥たち	4月26日(土)8:30~10:30	日本野鳥の会 長江卓哉	★申込必要 定員:20名 費用:500円
上坂部西公園ガイド 公園の見頃の植物を案内します	4月26日(土)11:00~11:40	尼崎市都市緑化植物園グリーンヘルパー	(申込不要)
皇月盆栽 開花前の管理	5月11日(日)13:30~15:30	尼崎皇月協会 樋口孝男	(申込不要)
小品盆栽 クチナシ、チリメンカズラ等の植え替え他	5月17日(土)13:30~15:30	尼崎小品盆栽山草会 会員	(申込不要)
洋ラン カトレアを育てよう	5月18日(日)13:30~15:30	尼崎洋ラン会 会員	★申込必要 定員:10名 費用:1,000円
上坂部西公園ガイド 公園の見頃の植物を案内します	5月24日(土)11:00~11:40	尼崎市都市緑化植物園グリーンヘルパー	(申込不要)
菊づくり③ 小鉢上げ方法とその後の管理	5月25日(日)13:30~15:30	(一社)全日本菊花連盟常務理事 保田三千男	(申込不要)

※有料講習会のキャンセルは1週間前まで。それ以降は材料の引き取りをお願いします。

※講習会のお申し込みの際には、持参品の確認をお願いします。

中央公園パークセンター

お申し込みお問い合わせは ☎06-6411-8714

展示会 開催時間 10:00~16:00

展示会名	日時	開催場所
第27回小品盆栽と山野草展(約20席を展示)	4月25日(金)~4月27日(日)	中央公園パークセンター
児童絵画展(園児たちが描いた中央公園のチューリップ花壇の絵画を展示)	5月2日(金)~5月12日(月)	中央公園パークセンター
花と緑の墨彩画展(約20点を展示)	5月16日(金)~5月18日(日)	中央公園パークセンター
みどりとやきもの展(クボタ武庫川陶芸会会員が作った作品約25席を展示)	5月23日(金)~5月26日(月)	中央公園パークセンター



▲小品盆栽と山野草展の様子

※4、5月の中央公園パークセンターでの講習会はありません。

＊緑の相談所の開館時間等変更のお知らせ＊

平成26年4月1日より、尼崎市都市緑化植物園(上坂部西公園)緑の相談所は、火・水曜日も開館する運びとなり、休館日は年末年始のみとなります。ますます身近にご利用頂きますよう、お気軽に足をお運びください。(但し、温室は従来通り、火・水曜、祝日が休館日となりますので、ご注意ください。)

また、中央公園パークセンターでは、「園芸相談」の場を、尼崎市都市緑化植物園と統合し、中央公園パークセンターでの「園芸相談」は終了することとなりました。尼崎市都市緑化植物園では、月曜~日曜日まで園芸相談を受け付けておりますので、休館日を気にすることなく、ご活用いただけたらと思います。園芸相談時間は、従来通り、10:00~12:00と13:00~16:00です。詳しくは、下記をご参考になさってください。

花と緑に係わる展示会・講習会は両施設とも、今後もより一層楽しめるよう計画をしておりますので、ふるってご参加頂けたらと思っております。今後とも、緑の相談所をご活用くださいますよう、よろしくお願い致します。

「ひと咲き まち咲き あまがさき」

新しい「尼崎市総合計画」に基づくまちづくりのキャッチフレーズです。緑化公園協会は、花と緑で、ひととまちをいります。

◆ 尼崎市都市緑化植物園(上坂部西公園) 緑の相談所

☎661-0011 尼崎市東塚口町2-2-1 ☎(fax同) 06-6426-4022

公園開館時間: 4~9月 6:00~21:00 10~3月 6:00~18:00 (年中無休)

相談所開館時間: 9:00~17:00 (入館は16:30まで) ※月~日曜日まで開館。年末年始は休館。

園芸相談時間: 10:00~12:00 13:00~16:00 園芸相談 ☎06-6426-7500

温室開館時間: 10:00~16:00

温室休館日: 火曜、水曜、祝日(GWを除く)、年末年始

いずれもご利用は無料です。

講習会等のお申込、お問い合わせはこちらへ

JR塚口駅 西南へ徒歩5分  
阪急塚口駅 東南へ徒歩15分  
市バス、阪急バスともに「ピッコロシアター」バス停下車 南東へ徒歩1分



◆ 中央公園パークセンター

☎660-0884 尼崎市神田中通1-4 ☎(fax同) 06-6411-8714

開館時間: 9:00~17:00 (入館は16:30まで)

休館日: 水曜、木曜、祝日(GWを除く)、年末年始

いずれもご利用は無料です。

講習会等のお申込、お問い合わせはこちらへ

阪神尼崎駅 北へ徒歩1分



[編集:発行] 尼崎緑化公園協会 URL: http://www.amaryoku.or.jp/

☎661-0979 尼崎市上坂部2-1-9 ☎06-6494-9046 fax06-6494-9049

クイズの答え: 正解の「正しくない答え」は②の外敵から身を守るため、です。「稜」の役目は、水を吸って球形に近い形となり水を貯えたり、稜の凹凸によってできる陰で球体を冷し、適度な温度に保つこと、他にも光合成作用の促進があります。②の外敵から身を守る役目は棘の部分になります。